

## ОПИСАНИЕ МЕСТОПОЛОЖЕНИЯ ГРАНИЦ

Публичный сервитут для размещения объекта электросетевого хозяйства «ВЛЗ 10 кВ Родионцево отпайка на КТП Родионцево коттеджи»

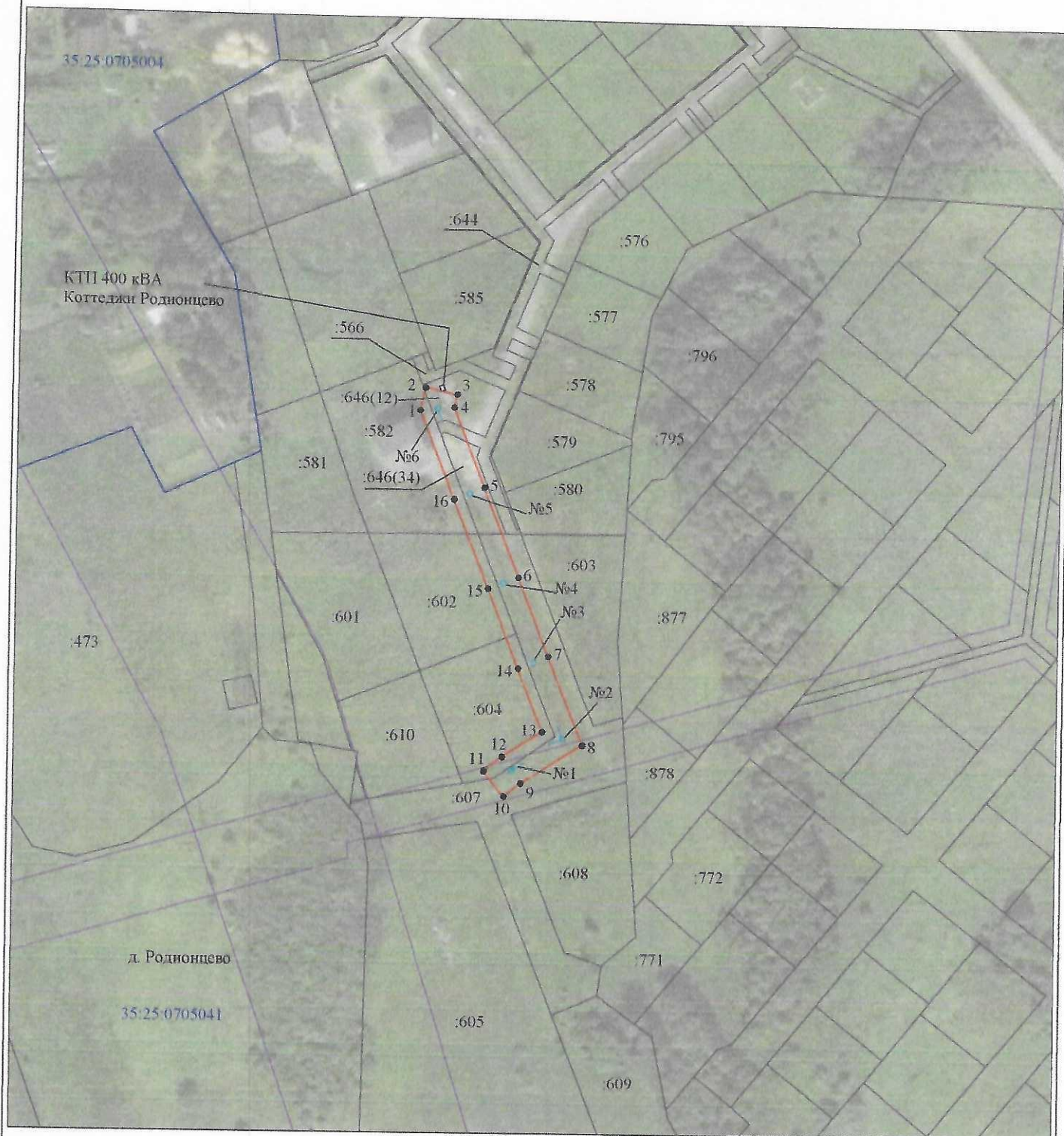
(наименование объекта, местоположение границ которого описано (далее - объект))

### Раздел 1

#### Сведения об объекте

№ п/п	Характеристики объекта	Описание характеристик
1	2	3
1	Местоположение объекта	Вологодская область, Вологодский район, деревня Родионцево
2	Площадь объекта +/- величина погрешности определения площади (Р+/- Дельта Р)	1809 кв.м ± 10 кв.м
3	Иные характеристики объекта	Публичный сервитут для размещения объекта электросетевого хозяйства «ВЛЗ 10 кВ Родионцево отпайка на КТП Родионцево коттеджи» на срок 49 лет

## Схема расположения границ публичного сервитута объекта



Масштаб 1:2000

Используемые условные знаки и обозначения:

- |                  |   |
|------------------|---|
| №1               | - номер опоры   |
|                  | - граница публичного сервитута                            |
|                  | - граница кадастрового деления                            |
|                  | - граница населенного пункта, муниципального образования  |
|                  | - граница земельного участка, имеющегося в ЕГРН           |
|                  | - граница ОКС, имеющаяся в ЕГРН                           |
|                  | - граница охранной зоны, имеющейся в ЕГРН                 |
| 35:25:0202118:34 | - кадастровый номер земельного участка, имеющегося в ЕГРН |
| 35:25:0202118    | - номер кадастрового квартала                             |
| 1 •              | - обозначение характерных точек границ                    |