

Форма градостроительного плана земельного участка

Градостроительный план земельного участка

Р Ф — 3 5 — 4 — 0 8 — 2 — 0 8 — 2 0 2 1 — 1 1 4 9

Градостроительный план земельного участка подготовлен на основании

заявления Администрации Спасского сельского поселения от 24.12.2021

(реквизиты заявления правообладателя земельного участка, иного лица в случае, предусмотренном частью 1.1 статьи 57.3 Градостроительного кодекса Российской Федерации, с указанием ф. и. о. заявителя — физического лица, либо реквизиты заявления и наименование заявителя — юридического лица о выдаче градостроительного плана земельного участка)

Местонахождение земельного участка

Вологодская область, Вологодский район,

(субъект Российской Федерации)

Спасское сельское поселение, деревня Кирики-Улита

(муниципальный район или городской округ)

(поселение)

Описание границ земельного участка (образуемого земельного участка):

Обозначение (номер) характерной точки	Перечень координат характерных точек в системе координат, используемой для ведения Единого государственного реестра недвижимости	
	X	Y
1	348092.52	2324843.06
2	348110.99	2324858.96
3	348084.74	2324889.14
4	348084.10	2324888.59
5	348066.81	2324873.54

Кадастровый номер земельного участка (при наличии) или в случае, предусмотренном частью 1.1 статьи 57.3 Градостроительного кодекса Российской Федерации, условный номер образуемого земельного участка на основании утвержденных проекта межевания территории и (или) схемы расположения земельного участка или земельных участков на кадастровом плане территории: **35:25:0705006:399**

Площадь земельного участка: **961 кв. м.**

Информация о расположенных в границах земельного участка объектах капитального строительства: **Объекты капитального строительства в границах земельного участка не зарегистрированы.**

Информация о границах зоны планируемого размещения объекта капитального строительства в соответствии с утвержденным проектом планировки территории (при наличии): **Документация по планировке территории не утверждена.**

Обозначение (номер) характерной точки	Перечень координат характерных точек в системе координат, используемой для ведения Единого государственного реестра недвижимости	
	X	Y
-	-	-

Реквизиты проекта планировки территории и (или) проекта межевания территории в случае, если земельный участок расположен в границах территории, в отношении которой утверждены проект планировки территории и (или) проект межевания территории:

(указывается в случае, если земельный участок расположен в границах территории в отношении которой утверждены проект планировки территории и (или) проект межевания территории)

Градостроительный план подготовлен

Администрацией Вологодского муниципального района

(ф. и. о., должность уполномоченного лица, наименование органа или организации)



(подпись)

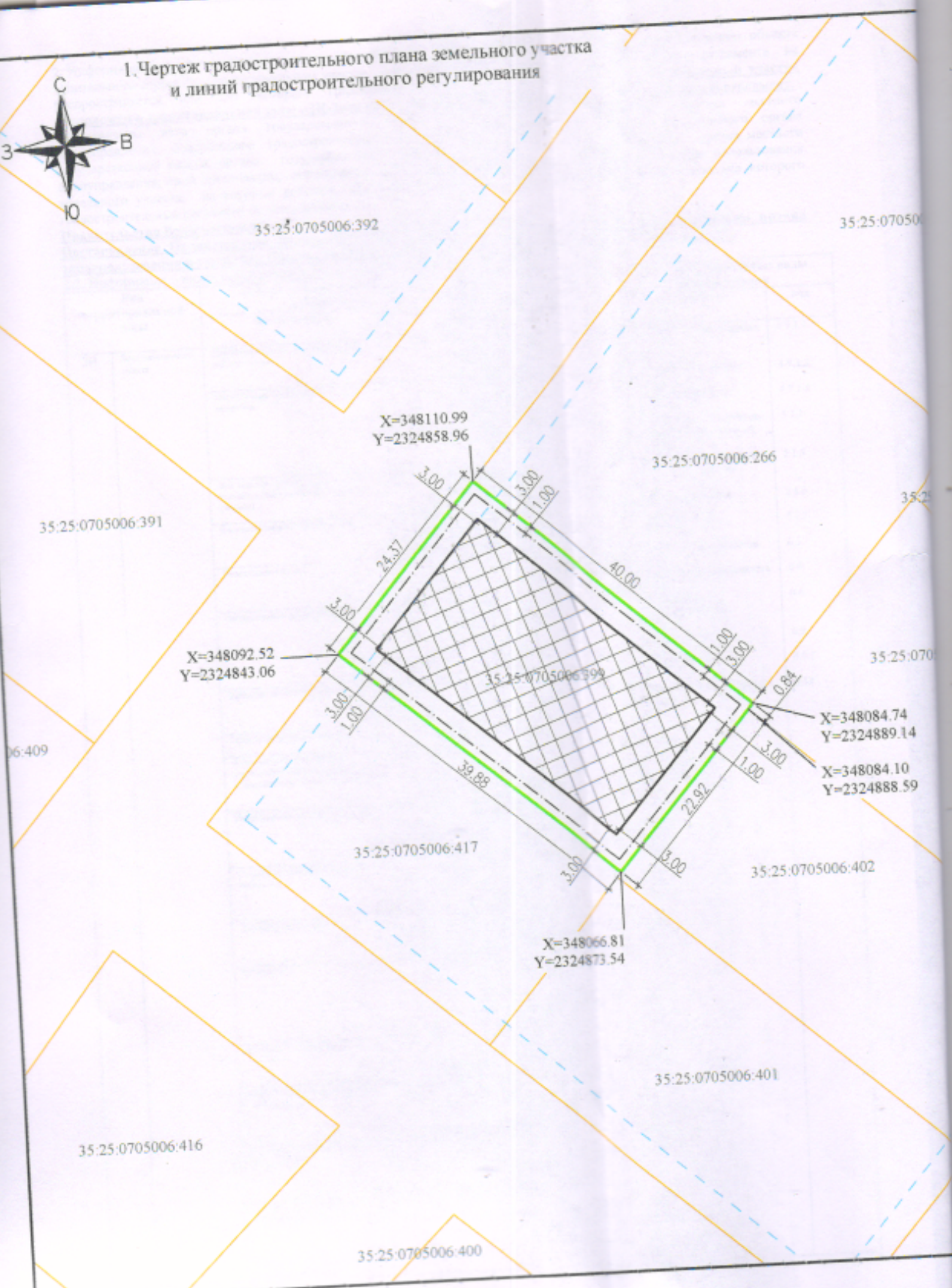
А. Я. Федорчук

(расшифровка подписи)

17.01.2022 г.

(ДДММГГГГ)

1. Чертеж градостроительного плана земельного участка
и линий градостроительного регулирования



35:25:0705006:392

35:25:0705006:266

35:25:0705006:391

X=348092.52
Y=2324843.06

35:25:0705006:266

35:25:0705006:399

35:25:0705006:417

X=348084.74
Y=2324889.14

X=348084.10
Y=2324888.59

35:25:0705006:417

35:25:0705006:402

X=348066.81
Y=2324873.54

35:25:0705006:401



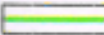


35:25:0705006:416

35:25:0705006:400

Чертеж градостроительного плана земельного участка разработан на топографической основе, выполненной: не представлена.

Чертеж градостроительного плана земельного участка разработан в 2021 г. АУ МФЦ ВМР

Условные обозначения

-  Место допустимого размещения объектов капитального строительства (индивидуальный жилой дом) (при отсутствии ограничений, вносе инженерных сетей)
-  Место допустимого размещения объектов вспомогательного назначения (гараж, баня, хозяйственная постройка и т.д.)
-  Граница земельного участка К№ 35:25:0705006:399. Площадь земельного участка—961 кв.м.
-  Границы земельных участков, сведения о координатных точках которых содержатся в Едином государственном реестре недвижимости
-  Рекомендуемая линия регулирования застройки—3 м.

Информация об ограничениях в использовании земельного участка:

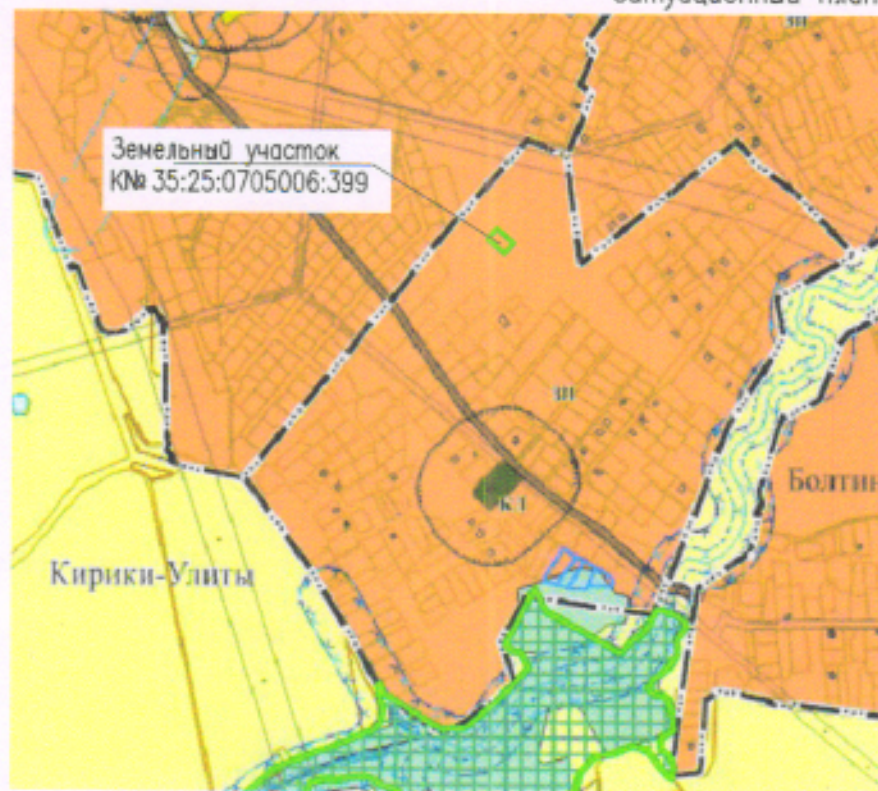
Согласно сведениям Единого государственного реестра недвижимости земельный участок расположен в приаэродромной территории аэродрома гражданской авиации Вологда.

Границы зон действия публичных сервитутов: не зарегистрировано

Примечание:

1. Место допустимого размещения объектов капитального строительства указано в соответствии с видом разрешенного использования земельного участка "Для ведения личного подсобного хозяйства (приусадебный земельный участок)—2.2".
2. Обеспечить соблюдение действующих нормативов от проектируемых и существующих зданий и строений, хозяйственных построек, расположенных на смежных земельных участках (противопожарных, инсоляционных, санитарно-бытовых и т.д.).
3. Прохождение инженерных сетей подлежит уточнению; параметры охраняемых зон инженерных сетей уточнить в обслуживающих организациях.
4. Сведения об установлении, изменении, прекращении существования санитарно-защитных зон, ограничений использования земельного участка уточнить в уполномоченных органах и организациях.

Ситуационный план



					1149/2021—ГПЗУ					
Лист	№ док.	Подп.	Дата	Земельный участок К№ 35:25:0705006:399 расположен: Вологодский район, Спасское сельское поселение, деревня Кирики-Улиты						
Захарова Ю.В.			12.21	Градостроительный план земельного участка			Стадия	Лист	Листов	
							П	1	1	
					Чертеж градостроительного плана земельного участка и линий градостроительного регулирования М 1:500			АУ МФЦ ВМР		