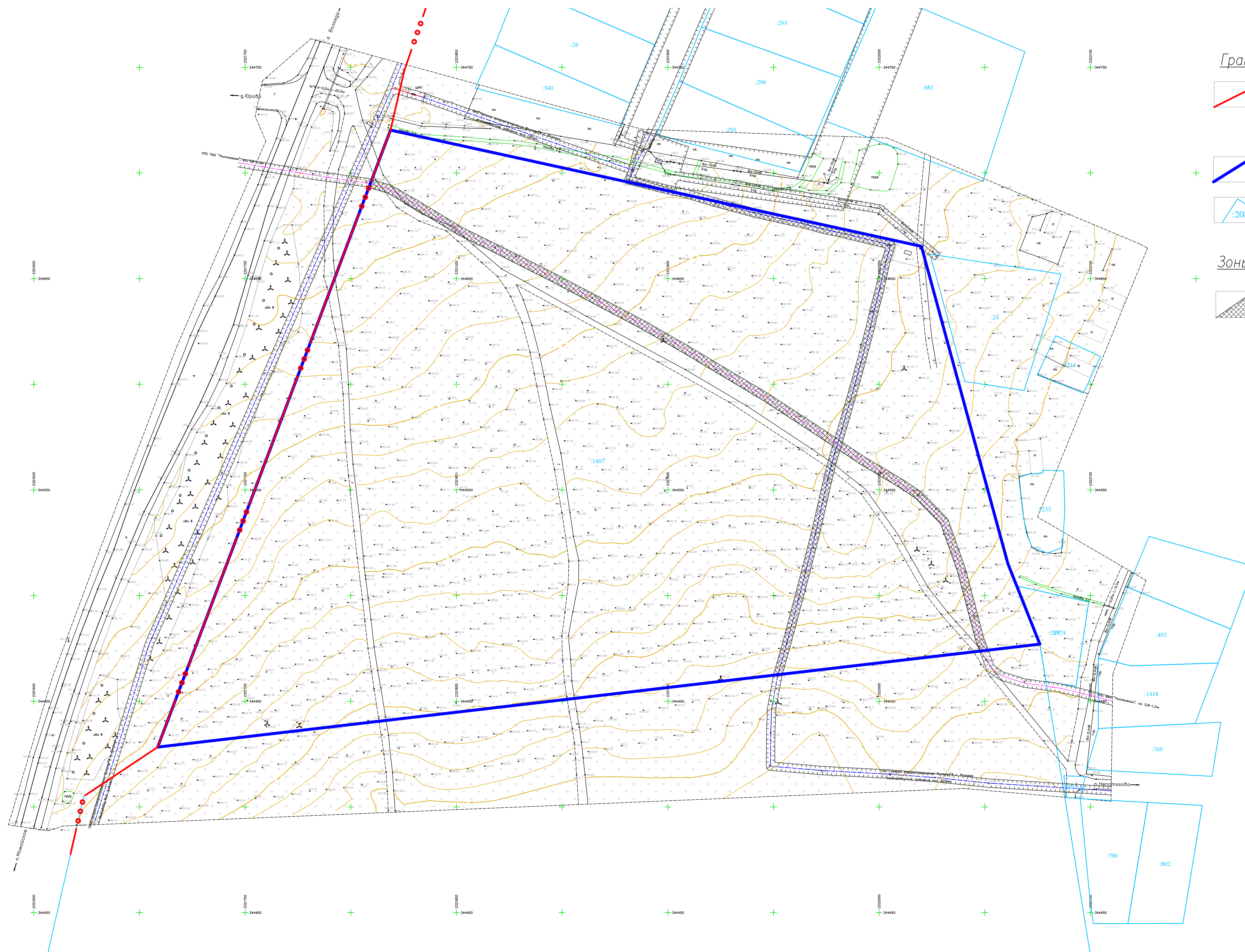




Проект планировки и проект межевания территории земельного участка с кадастровым номером 35:25:0706071:1407, площадью 80000 кв. м, с адресом: Вологодская область, Вологодский район.
Чертеж межевания территории. Материалы по обоснованию, М 1:1000




УСЛОВНЫЕ ОБОЗНАЧЕНИЯ

Границы:

 Граница населенного пункта пос. Непотягово согласно генеральному плану Спасского сельского поселения Вологодского муниципального района Вологодской области (утв. решением Совета Спасского сельского поселения N170 от 28.12.20142 г.)


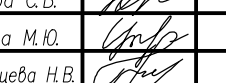
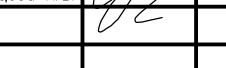

 Граница проекта межевания

 Существующие границы участков, имеющиеся в ЕГРН сведения о которых достаточны для определения местоположения на местности, номер участка

Зоны с особыми условиями использования территории:

 Охранная зона существующих инженерных сетей

Примечания: граница проекта межевания совпадает с границей земельного участка с кадастровым номером 35:25:0706071:1407

Объект N 1/2020					
Проект планировки и проект межевания территории земельного участка с кадастровым номером 35:25:0706071:1407, площадью 80000 кв. м, с адресом: Вологодская область, Вологодский район					
Изм.	Кол.	Лист	Издок	Подпись	Дата
		Львакова Н.С.			
Архитектор		Курова С.В.			
Юр. инженер		Цыкина М.Ю.			
Инж. изд. инженер		Чарошица Н.В.			
Том 2. Проект межевания территории					Листов
Чертеж межевания территории. Материалы по обоснованию, М 1:1000					Страница
					ПМ
					ПМ-2
					г. Вологда