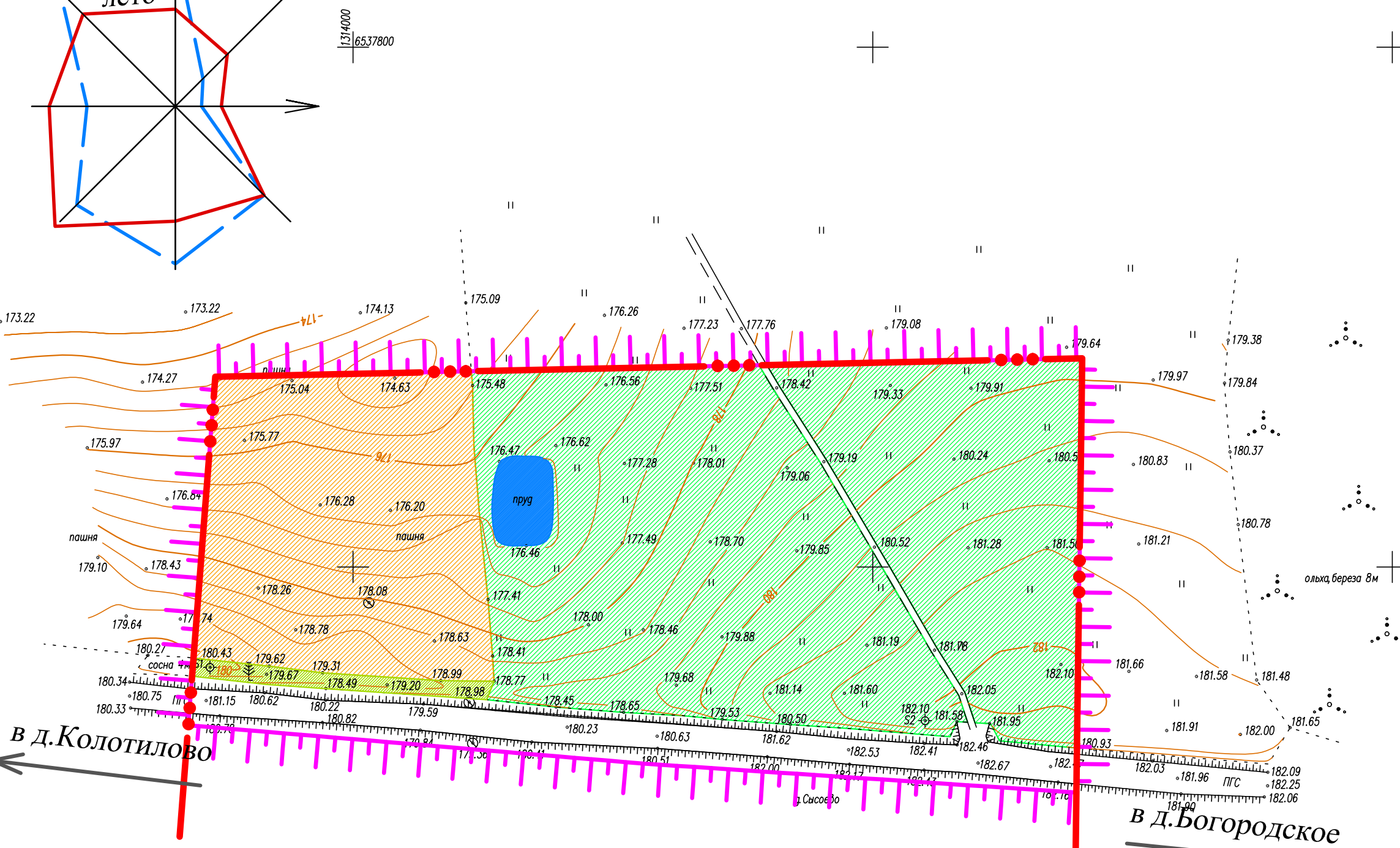
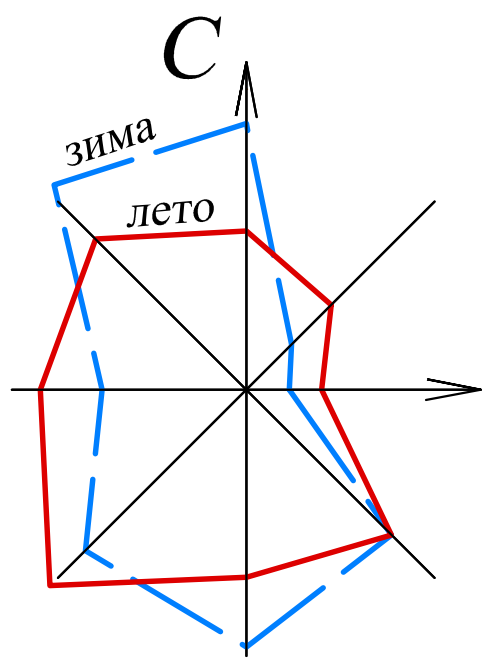


# ПРОЕКТ ПЛАНИРОВКИ ЧАСТИ д. СЫСОЕВО. ОПОРНЫЙ ПЛАН, СОВМЕЩЕННЫЙ С КОМПЛЕКСНОЙ ОЦЕНКОЙ ТЕРРИТОР, М 1:2000.

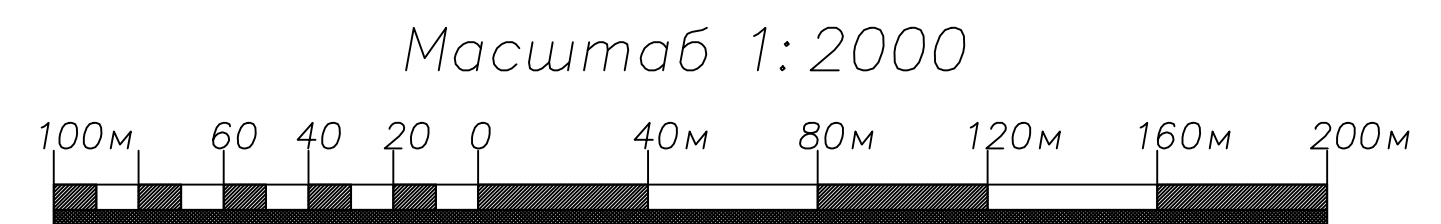


## Технико-экономические показатели

N	Наименование	Существующее положение
ОБЩИЕ ДАННЫЕ		
1	Население	—
2	Средний состав семьи (по поселению)	2,8 чел./семья
3	Всего квартир	—
4	Жилой фонд	—
5	Жилая обеспеченность	25 м <sup>2</sup> /чел
ТЕРРИТОРИИ, га		
6	Площадь территории в границах проекта планировки, из нее:	5,12 га
6.1	Улицы, дороги, проезды	0,4 га
6.2	Пашни	1,23 га
6.3	Лес	0,07 га
6.4	Луг	3,13 га
6.5	Прочие территории	0,29 га

### Условные обозначения

	Существующая граница населенного пункта
	Граница проекта планировки
	пашня
	луг
	лес
	прочие территории



Объект 982						
Изм.	Кол.	Лист	№ док.	Подпись	Дата	
Генеральный план муниципального образования Спасское сельское поселение Вологодского муниципального района Вологодской области						
Проект планировки части д. Сысоево				Статья	Лист	Масштаб
Опорный план, совмещенный с комплексной оценкой территории				пп	пп-1.1	1:2000
ОАО "Головное ХППАП бюро"						