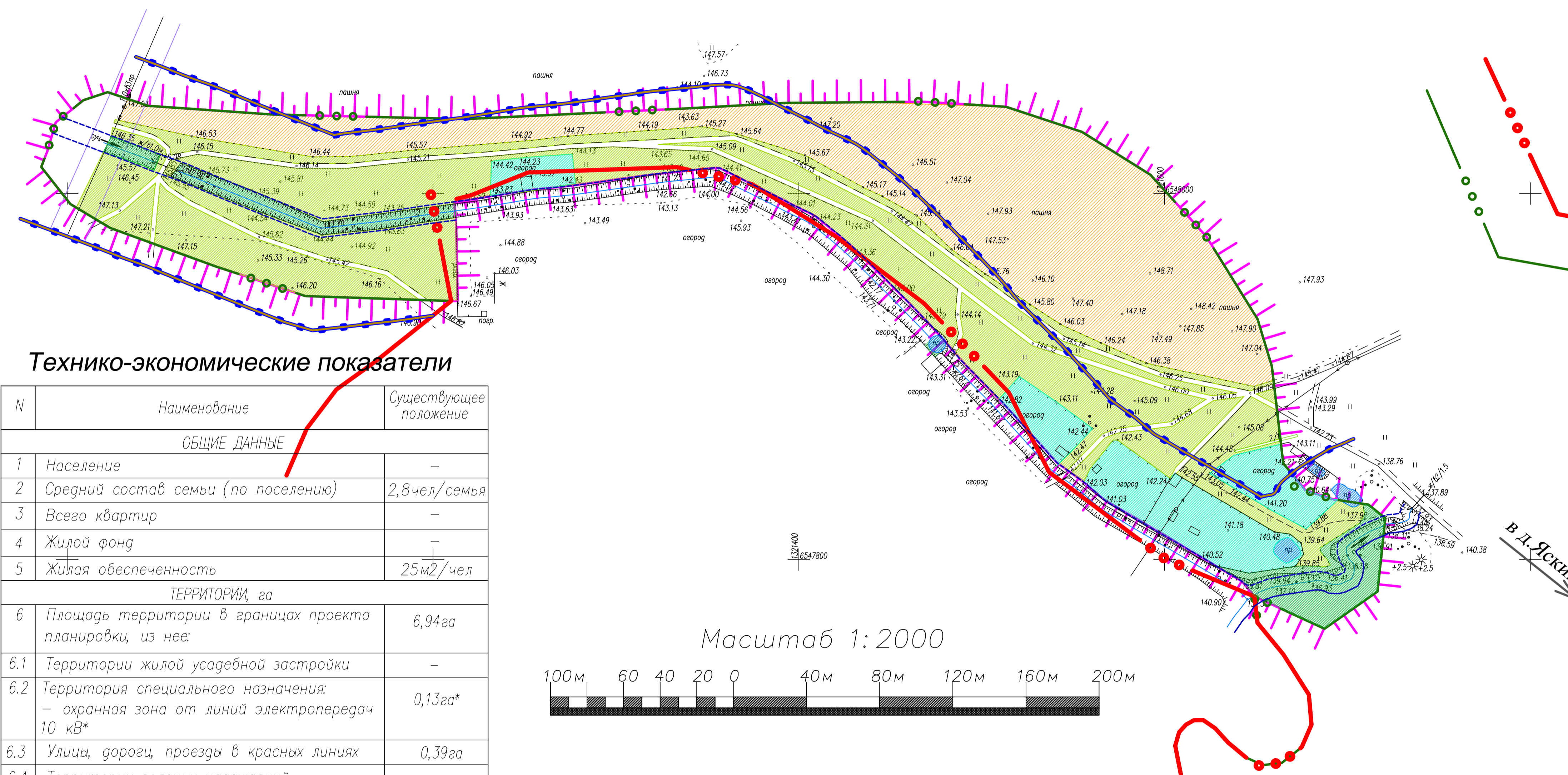


ПРОЕКТ ПЛАНИРОВКИ ЧАСТИ д.ИВАНОВСКОЕ. ОПОРНЫЙ ПЛАН, СОВМЕЩЕННЫЙ С КОМПЛЕКСНОЙ ОЦЕНКОЙ ТЕРРИТОРИ, М 1:2000.



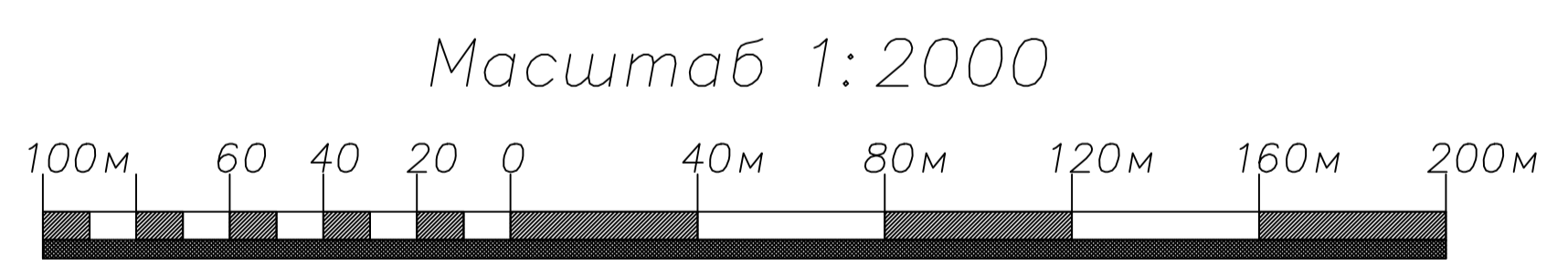
Условные обозначения

- Граница проекта планировки
- Существующая граница населенного пункта
- Проектируемая граница населенного пункта
- Водоохранная зона
- Прибрежно-защитная зона
- Береговая линия
- Огороды
- Пашня
- Луг
- Кусты
- Прочие территории

Технико-экономические показатели

N	Наименование	Существующее положение
ОБЩИЕ ДАННЫЕ		
1	Население	—
2	Средний состав семьи (по поселению)	2,8чел/семья
3	Всего квартир	—
4	Жилой фонд	—
5	Жилая обеспеченность	25м ² /чел
ТЕРРИТОРИИ, га		
6	Площадь территории в границах проекта планировки, из нее:	6,94га
6.1	Территории жилой усадебной застройки	—
6.2	Территория специального назначения: — охранная зона от линий электропередач 10 кВ*	0,13га*
6.3	Улицы, дороги, проезды в красных линиях	0,39га
6.4	Территории зеленых насаждений общего пользования:	—
6.5	Пашни	2,17га
6.6	Огороды	0,71га
6.7	Кусты	0,79га
6.8	Луг	2,82га
6.9	Прочие территории	0,03га

* — Сервитуты, не учтены в общей сумме



Объект 982					
Изм.	Кол.	Лист	№госк	Подпись	Дата
Генеральный план муниципального образования Спаское сельское поселение Вологодского муниципального района Вологодской области					
Проект планировки части д.Ивановское				Стадия	Лист
Опорный план совмещенный с комплексной оценкой территории,				ПП	ПП-3.1
Ген директор Кузнецова Н.Н.				Масштаб 1:2000	
Гл. архитектор Пьянкова Н.С.					
Вед. архитектор Беляева Е.А.					
ОАО "Головное ХППАП бюро"					